



رایان هیدرولیک سام

تولید کننده انواع سیلندرهای هیدرولیک

(استاندارد - سفارشی)

کاتالوگ اختصاصی سیلندرهای هیدرولیک استاندارد سری

WDA - WDB - WDC



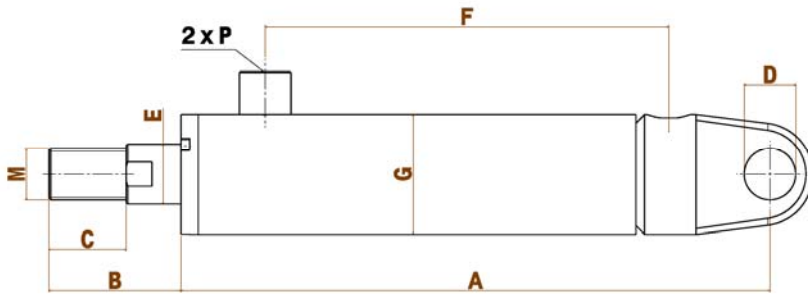
شرکت رایان هیدرولیک سام تولید کننده سیلندرهای هیدرولیک با کاربرد عمومی صنعتی و همچنین سیلندرهای با کاربرد تخصصی مطابق با استاندارد داخلی خود شرکت می باشد. این شرکت علاوه از آن آمادگی طراحی و ساخت سیلندرهای هیدرولیک براساس نیاز خریدار را دارد. تمامی سیلندرهای تولید شده توسط این شرکت بر اساس استاندارد DIN بوده و قبل از تحویل، مورد تست و آزمون قرار می گیرد.

فعالیت‌های این شرکت در بخش سیلندر هیدرولیک را می توان به شرح زیر بیان نمود

• تولید سیلندر هیدرولیک استاندارد

- ۱) تولید کننده سیلندرهای هیدرولیک عمومی استاندارد مطابق با کاتالوگ در سری های WDA , WDB , WDC
- ۲) تولید کننده سیلندرهای هیدرولیک کامپکت استاندارد مطابق با کاتالوگ در سری های SMC
- ۳) تولید کننده سیلندرهای هیدرولیک قلمی استاندارد مطابق با کاتالوگ در سری های PDC

• طراحی و ساخت سیلندرهای هیدرولیک مطابق با درخواست مشتری



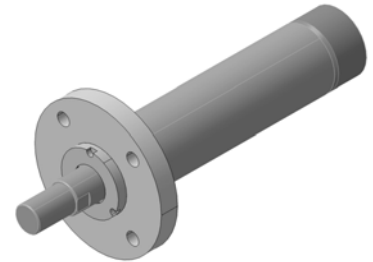
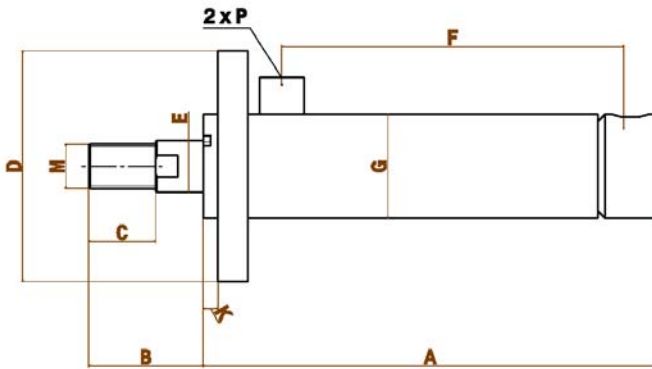
ID(Bore)	B	C	N	D	E	Q	G	M	P	K
40	55	40	161	20	25	84	50	20x1.5	G1/4	-
50	66	40	178	25	30	85	60	24x1.5	G3/8	-
60	77	45	193	30	35	85	70	30x1.5	G3/8	-
80	77	45	232	35	40	105	95	30x1.5	G3/8	-
100	82	55	267	45	50	110	115	39x4	G1/2	-
125	92	60	277	55	60	110	140	39x4	G1/2	-
			$A=N+STROKE$			$F=Q+STROKE$				

<p>حداکثر دمای کاری: $105^{\circ}C$ - $10^{\circ}C$ + درجه سانتیگراد</p> <p>حداکثر فشار: 250 بار و قابل ارتقاء تا 700 بار بر حسب سفارش</p> <p>اقطار کوچکتر از 40 میلیمتر و بالای 125 میلیمتر بر حسب سفارش خریدار ساخته میشود</p>	کلیات
--	--------------

RHS	-WDA	-ID/G	*M	-STROKE
-----	------	-------	----	---------

کد گذاری برای سفارش سریع سیلندر

مثال: RHS-WDA-50/60*30-250



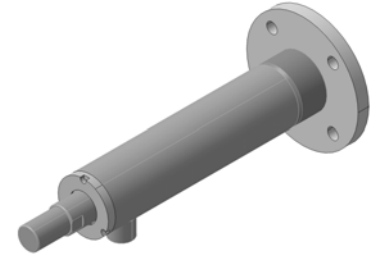
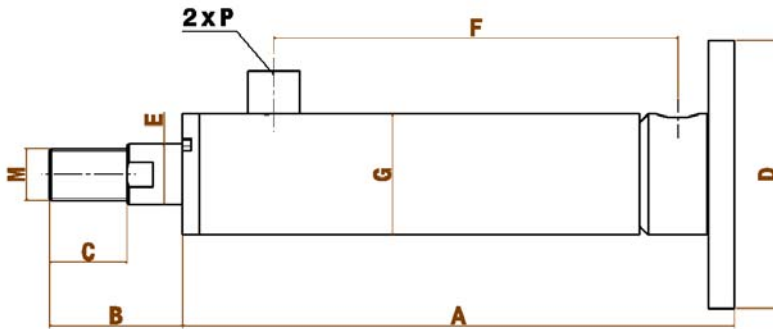
ID(Bore)	B	C	N	D	E	Q	G	M	P	K
40	55	40	143	115	25	84	50	20x1.5	G1/4	8
50	66	40	148	130	30	85	60	24x1.5	G3/8	8
60	77	45	155	155	35	85	70	30x1.5	G3/8	10
80	77	45	182	195	40	105	95	30x1.5	G3/8	11
100	82	55	207	215	50	110	115	39x4	G1/2	12
125	92	60	207	250	60	110	140	39x4	G1/2	12
			A=N+STROKE			F=Q+STROKE				

<p>حداکثر دمای کاری: ۱۰- الی ۱۰۵+ درجه سانتیگراد</p> <p>حداکثر فشار: ۲۵۰ بار و قابل ارتقاء تا ۷۰۰ بار بر حسب سفارش</p> <p>اقطار کوچکتر از ۴۰ میلیمتر و بالای ۱۲۵ میلیمتر بر حسب سفارش خریدار ساخته میشود</p>	کلیات
--	--------------

RHS	-WDB	-ID/G	*M	-STROKE
-----	------	-------	----	---------

کد گذاری برای سفارش سریع سیلندر

مثال: RHS-WDB-50/60*30-250



ID(Bore)	B	C	N	D	E	Q	G	M	P	K
40	55	40	153	115	25	84	50	20x1.5	G1/4	-
50	66	40	158	130	30	85	60	24x1.5	G3/8	-
60	77	45	170	155	35	85	70	30x1.5	G3/8	-
80	77	45	197	195	40	105	95	30x1.5	G3/8	-
100	82	55	222	215	50	110	115	39x4	G1/2	-
125	92	60	227	250	60	110	140	39x4	G1/2	-
A=N+STROKE			F=Q+STROKE							

<p>حداکثر دمای کاری: ۱۰۰- الی ۱۰۵+ درجه سانتیگراد</p> <p>حداکثر فشار: ۲۵۰ بار و قابل ارتقاء تا ۷۰۰ بار بر حسب سفارش</p> <p>اقطار کوچکتر از ۴۰ میلیمتر و بالای ۱۲۵ میلیمتر بر حسب سفارش خریدار ساخته میشود</p>	کلیات
---	--------------

RHS	-WDC	-ID/G	*M	-STROKE
-----	------	-------	----	---------

کد گذاری برای سفارش سریع سیلندر

مثال: RHS-WDC-50/60*30-250

جداول محاسبه و انتخاب سریع سیلندر هیدرولیک

قطر سیلندر mm	نیروی فشاری سیلندرها در فشارهای استاندارد بر حسب کیلوگرم نیرو - $F(kgf)=P(bar) \times A(cm^2)$						
	10 bar	40 bar	63 bar	100 bar	125 bar	160 bar	210 bar
40	130	500	790	1260	1570	2010	2640
50	200	790	1240	1960	2460	3140	4120
63	310	1250	1960	3120	3900	4990	6550
80	500	2010	3170	5030	6280	8040	10560
100	790	3140	4950	7860	9820	12570	16500
125	1230	4910	7730	12270	15340	19640	25770
160	2010	8040	12670	20110	25130	32170	42220
200	3140	12570	19790	31420	39270	50270	65970

قطر سیلندر mm	لیتر از پمپ مورد نیاز بر حسب لیتر بر دقیقه برای تامین سرعت مناسب سیلندر - $Q(lit/min)=0.047XV(cm/sec)XD^2(cm)$									
	1 cm/sec	2 cm/sec	3 cm/sec	4 cm/sec	5 cm/sec	6 cm/sec	7 cm/sec	8 cm/sec	9 cm/sec	10 cm/sec
40	0.75	1.5	2.25	3	3.75	4.5	5.25	6	6.75	7.5
50	1.2	2.4	3.6	4.8	6	7.2	8.4	9.6	10.8	12
63	1.9	3.8	5.7	7.6	9.5	11.4	13.3	15.2	17.1	19
80	3	6	9	12	18	18	21	24	27	30
100	4.7	9.4	14.1	18.8	23.5	28.2	32.9	37.6	42.3	47
125	7.4	14.8	22.2	29.6	37	44.4	51.8	59.2	66.6	74
160	12.1	24.2	36.3	48.4	60.5	72.6	84.7	96.8	108.9	121
200	18.9	37.8	56.7	75.6	94.5	113.4	132.3	151.2	170.1	189